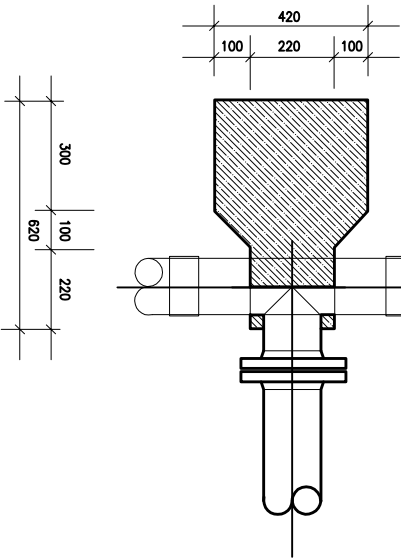
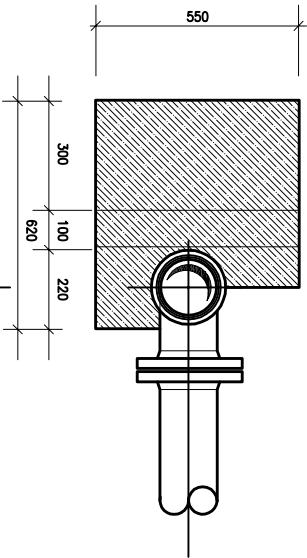


BETON C12/15
KUBATURA NA 1 ks 0,15 m³
BEDNĚNÍ NA 1 ks 1,35 m²



BETON C12/15
KUBATURA NA 1 ks 0,1 m³
BEDNĚNÍ NA 1 ks 0,85 m²

BETONOVÝ BLOK
PRO ODBOČNOU TVAROVKU T

D.2.1.6

Generální projektant:



PRODIN A.S.
JIRÁSKOVA 169
530 02 PARDUBICE

www.prodin.cz
DIČ: CZ25292161
IČO: 25292161

Zpracovatel dílčí části dokumentace:

Souřadnicový systém S-JTSK, výškový systém Bpv

Vypracoval: Ing. Jan Vrba		Zodp. projektant: Ing. Jan Vrba		Kontroloval: Ing. Jaroslav Novotný		
Kraj: Jihomoravský		Tratový úsek/Obec: Žabčice				
Investor Správa železnic, stavební správa východ						
Akce:						
Zřízení bezbariérového přístupu na nástupiště v zastávce Žabčice						
					Formát	2 A4
					Datum	1/2021
					Účel	DUSP + PDPS
					Č. zakázky	3110-19-086
					Změna	Č. kopie
					Měřítko	1 : 20
SO 301 Zastávka Žabčice - přeložka vodovodu					Část dokumentace	Č. přílohy
Obsah výkresu:					BLOKY POD POTRUBÍ	D.2.1.6
						07.